



Agrupamento de Escolas de São João da Pesqueira

AVALIAÇÃO INTERNA

Resultados Internos e Externos do Agrupamento

(1º Ciclo, 2º Ciclo, 3º Ciclo e Secundário)



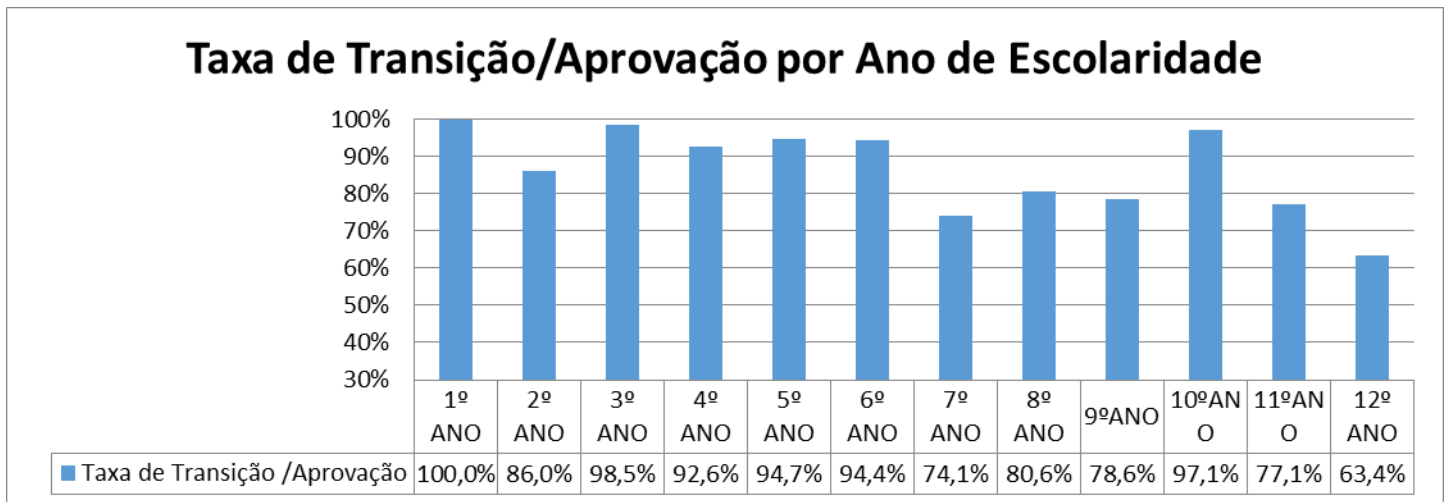
ANO LETIVO 2015-16



1. Resultados Internos do agrupamento no Ano Letivo 2015-2016

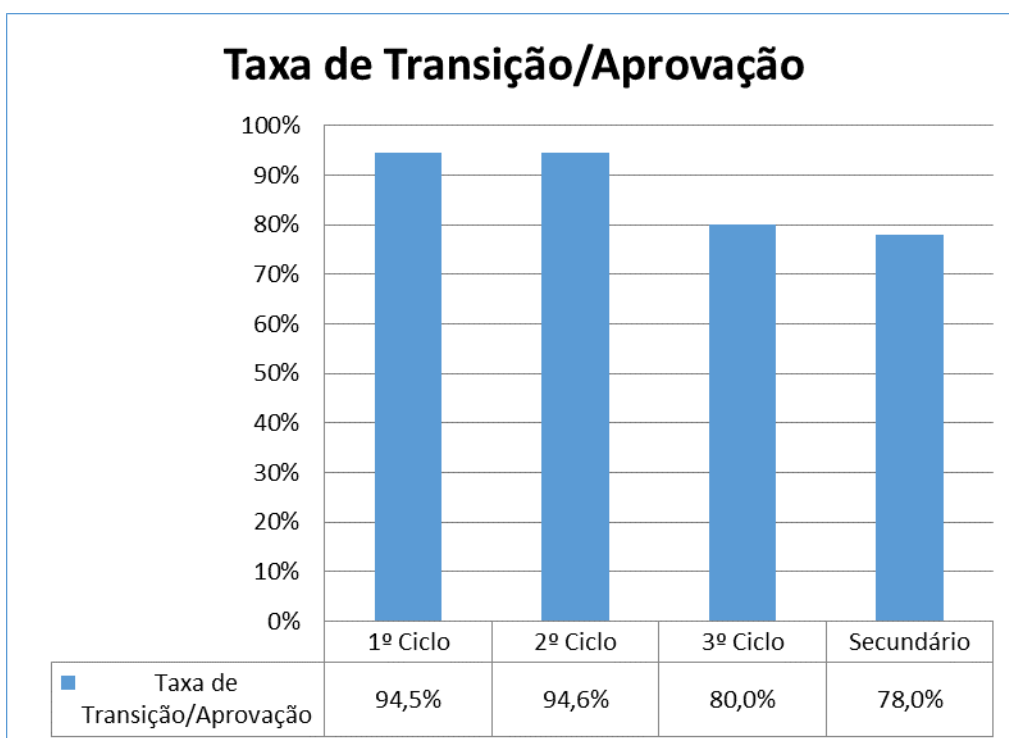
1.1 Taxa de Transição/Aprovação por Ano de Escolaridade

Apresenta-se a taxa de transição/aprovação por ano de escolaridade no ensino básico e ensino secundário relativamente a 2015/2016.



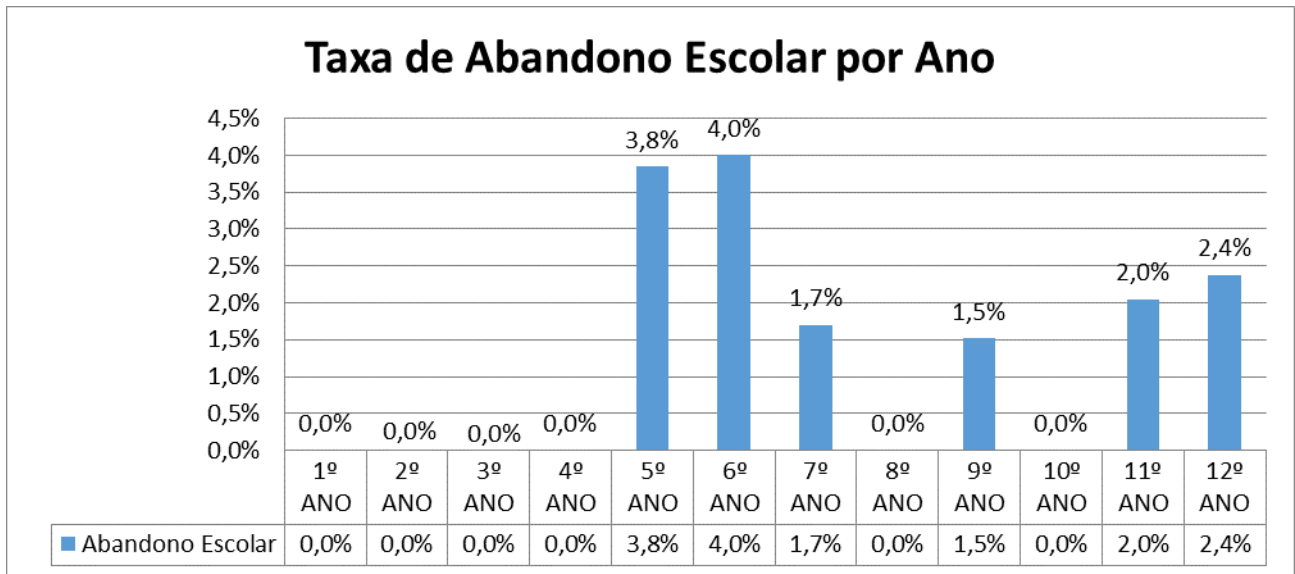
1.2 Taxa de Transição/Aprovação por Ciclo

Apresenta-se a taxa de transição/aprovação por ciclo no ensino básico e ensino secundário relativamente a 2015/2016.



1.3 Taxa de abandono Escolar por Ano de Escolaridade **

Apresenta-se a taxa de Abandono Escolar por ano de escolaridade no ensino básico e ensino secundário relativamente a 2015/2016.



5º ano – 1 aluno retido por faltas + 2 alunos nunca compareceram

9º ano – 1 aluno retido por faltas

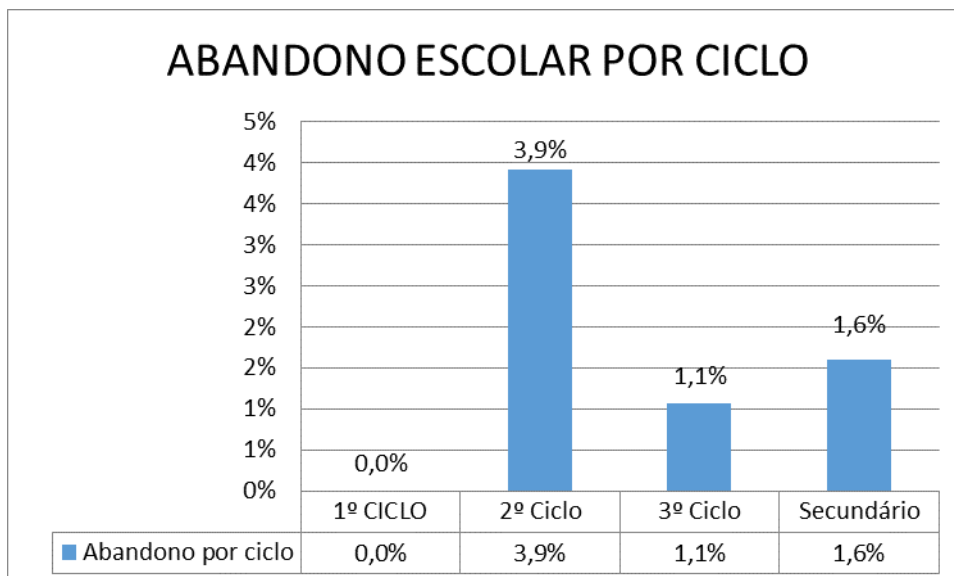
6º ano - 1 aluno retido por faltas + 2 alunos nunca compareceram

Secundário – 2 alunos anularam as disciplinas

7º ano – 1 aluno retido por faltas

1.4 Taxa de abandono Escolar por Ciclo **

Apresenta-se a taxa de abandono escolar por ciclo no ensino básico e ensino secundário relativamente a 2015/2016.



** No abandono escolar foram contemplados os alunos, dentro da escolaridade obrigatória, que:

- Abandonaram a escola;
- Retidos ou excluídos da frequência por excesso de faltas.
- Anularam a totalidade das disciplinas a que estavam inscritos.

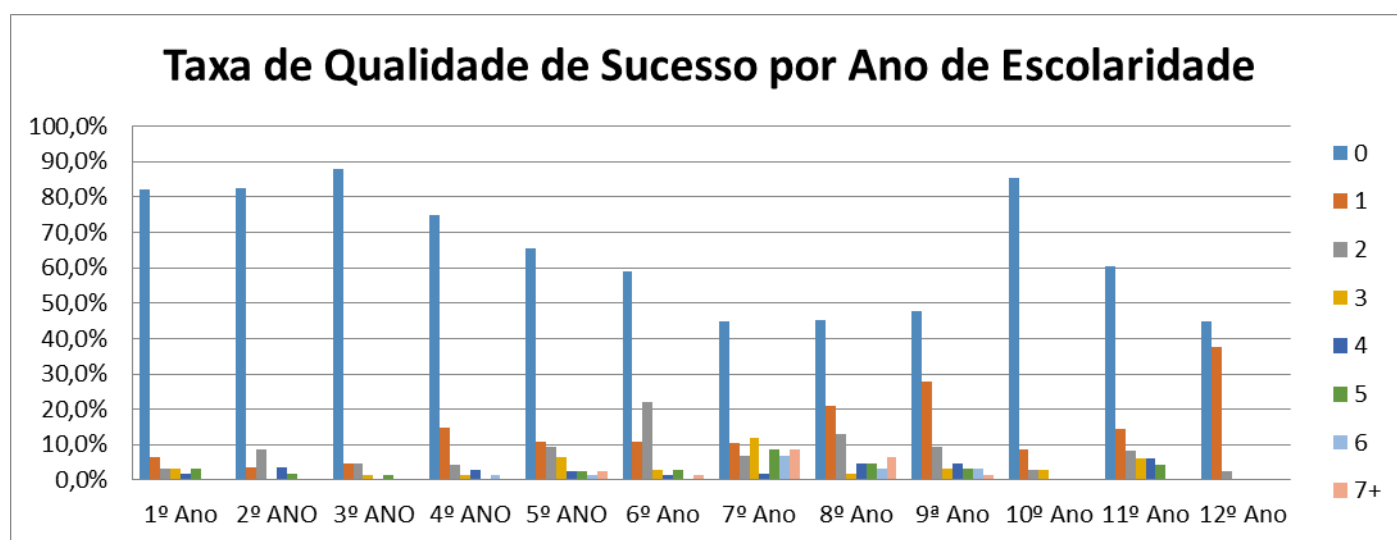
Os alunos que estão contemplados no abandono escolar não estão referenciados no insucesso escolar.

1.5 Taxa de Qualidade de Sucesso por Ano de Escolaridade

Apresenta-se a taxa de qualidade de sucesso por ano de escolaridade no ensino básico e ensino secundário relativamente a 2015/2016. Os dados seguintes dizem respeito à percentagem de alunos com 0,1,2,3,4,5,6,7 ou mais negativas.

Taxa de Qualidade de Sucesso por Ano de Escolaridade

Ano	0	1	2	3	4	5	6	7+
1º Ano	82,3%	6,5%	3,2%	3,2%	1,6%	3,2%	0,0%	0,0%
2º ANO	82,5%	3,5%	8,8%	0,0%	3,5%	1,8%	0,0%	0,0%
3º ANO	87,9%	4,5%	4,5%	1,5%	0,0%	1,5%	0,0%	0,0%
4º ANO	75,0%	14,7%	4,4%	1,5%	2,9%	0,0%	1,5%	0,0%
5º ANO	65,3%	10,7%	9,3%	6,7%	2,7%	2,7%	1,3%	2,7%
6º Ano	58,9%	11,0%	21,9%	2,7%	1,4%	2,7%	0,0%	1,4%
7º Ano	44,8%	10,3%	6,9%	12,1%	1,7%	8,6%	6,9%	8,6%
8º Ano	45,2%	21,0%	12,9%	1,6%	4,8%	4,8%	3,2%	6,5%
9ª Ano	47,7%	27,7%	9,2%	3,1%	4,6%	3,1%	3,1%	1,5%
10º Ano	85,3%	8,8%	2,9%	2,9%	0,0%	0,0%	0,0%	0,0%
11º Ano	60,4%	14,6%	8,3%	6,3%	6,3%	4,2%	0,0%	0,0%
12º Ano	45,0%	37,5%	2,5%	0,0%	0,0%	0,0%	0,0%	0,0%



2. Análise Comparativa dos resultados escolares obtidos nos últimos anos

As tabelas e gráficos que se seguem dizem respeito à evolução dos resultados das aprendizagens no Ensino Básico e Secundário para cada um dos anos de escolaridade e ciclos.

2.1 Evolução da Taxa de Aprovação/Transição por Ano de Escolaridade e Ciclo

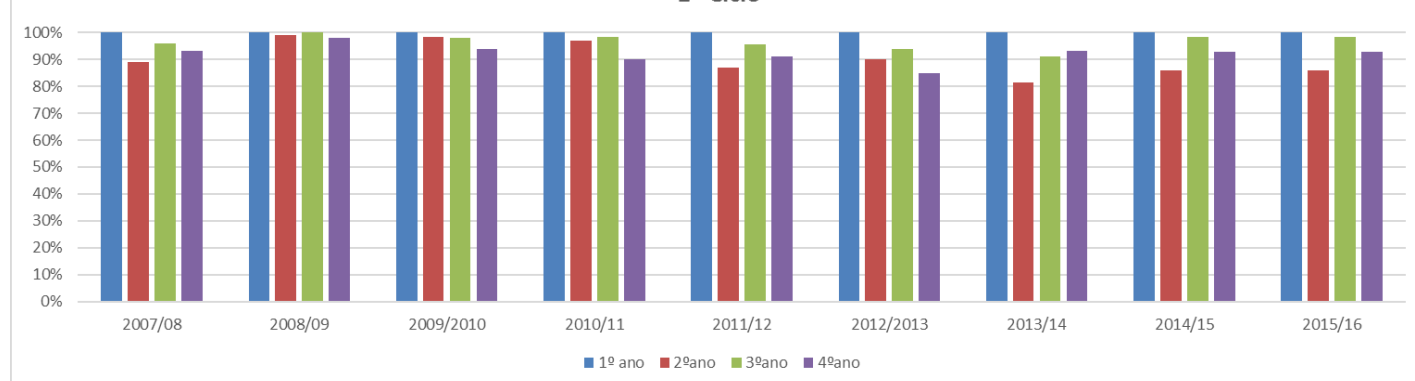
Apresenta-se a Evolução da taxa de Aprovação/Transição por ano de escolaridade no ensino básico e ensino secundário.

Evolução da Taxa de Aprovação/Transição por Ano de Escolaridade

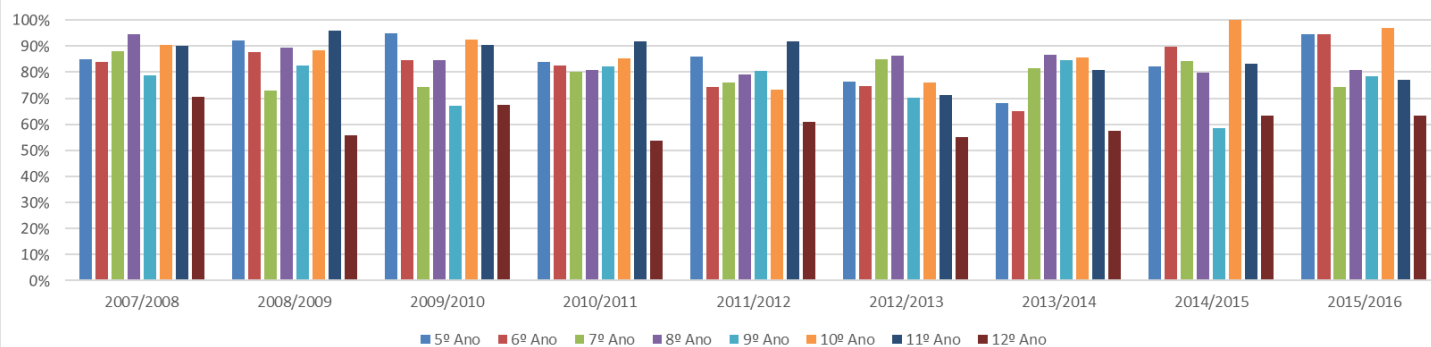
ANO	2007/08	2008/09	2009/10	2010/11	2011/12	2012/13	2013/14	2014/15	2015/16
1º ANO	100,0%	100,0%	100,0%	100,0%	100,0%	100,0%	100,0%	100,0%	100,0%
2º ANO	89,0%	99,0%	98,5%	97,0%	87,0%	90,0%	81,5%	89,0%	86,0%
3º ANO	96,0%	100,0%	98,0%	98,5%	95,5%	94,0%	90,7%	98,4%	98,5%
4ºANO	93,0%	98,0%	94,0%	90,0%	91,0%	85,0%	92,9%	94,3%	92,6%
5º Ano	84,8%	92,3%	94,7%	83,8%	85,9%	76,5%	68,0%	82,3%	94,7%
6º Ano	83,9%	87,6%	84,6%	82,6%	74,2%	74,7%	64,9%	89,7%	94,4%
7º Ano	88,2%	72,9%	74,4%	80,2%	76,0%	84,9%	81,6%	84,2%	74,1%
8º Ano	94,5%	89,3%	84,8%	81,0%	79,2%	86,3%	86,7%	79,7%	80,7%
9º Ano	78,7%	82,4%	67,0%	82,3%	80,4%	70,2%	84,6%	58,3%	78,6%
10º Ano	90,6%	88,5%	92,5%	85,4%	73,3%	76,1%	85,7%	100,0%	97,1%
11º Ano	90,0%	95,8%	90,4%	91,8%	91,9%	71,1%	81,0%	83,3%	77,1%
12º Ano	70,6%	55,6%	67,3%	53,6%	60,8%	55,0%	57,6%	63,2%	63,4%

Evolução da Taxa de Sucesso por Ano de Escolaridade

1º Ciclo



Evolução da Taxa de Sucesso por Ano de Escolaridade 2º Ciclo, 3º Ciclo e Secundário



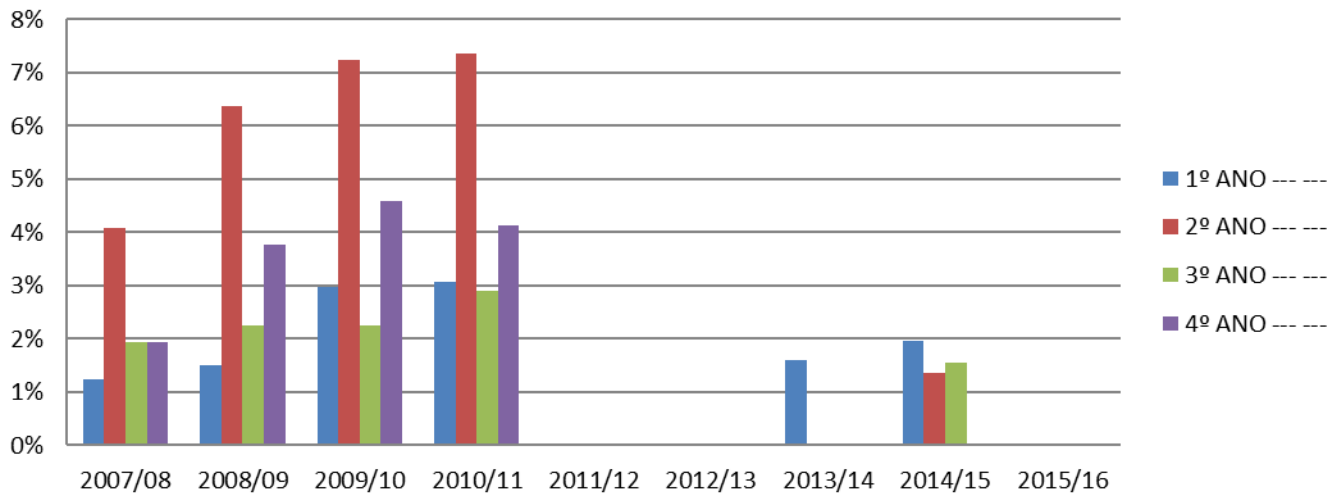
2.2. Evolução da Taxa de Abandono Escolar

As tabelas e gráficos que se seguem dizem respeito à evolução da Taxa de Abandono Escolar no Ensino Básico e Secundário para cada um dos anos de escolaridade, bem como a análise do Abandono Escolar nos cursos de Percurso Alternativo.

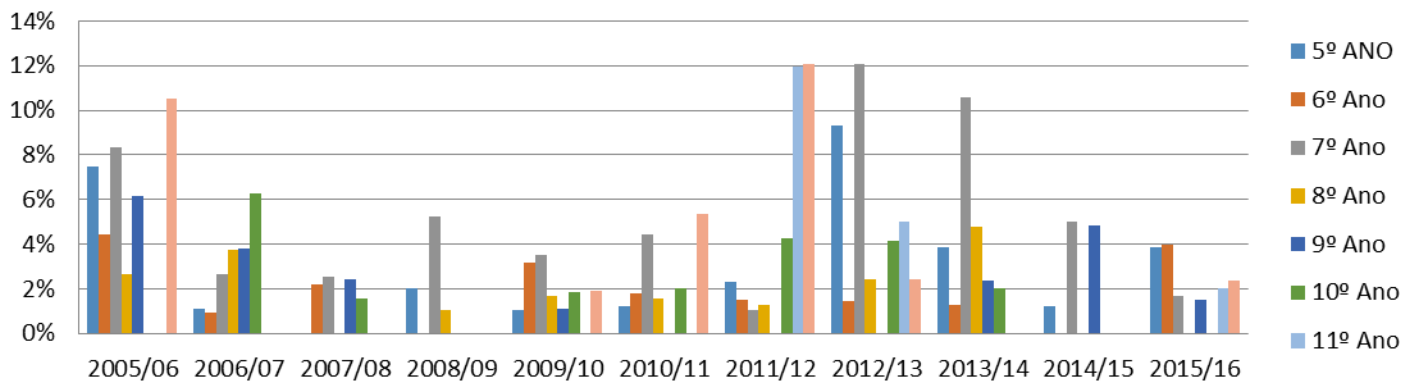
Evolução de Abandono Escolar

ANO	2005/06	2006/07	2007/08	2008/09	2009/10	2010/11	2011/12	2012/13	2013/14	2014/15	2015/16
1º ANO	---	---	1,23%	1,51%	2,98%	3,07%	0,00%	0,00%	1,61%	1,96%	0,00%
2º ANO	---	---	4,08%	6,38%	7,24%	7,35%	0,00%	0,00%	0,00%	1,35%	0,00%
3º ANO	---	---	1,93%	2,24%	2,24%	2,89%	0,00%	0,00%	0,00%	1,56%	0,00%
4º ANO	---	---	1,94%	3,77%	4,59%	4,12%	0,00%	0,00%	0,00%	0,00%	0,00%
ANO	2005/06	2006/07	2007/08	2008/09	2009/10	2010/11	2011/12	2012/13	2013/14	2014/15	2015/16
5º ANO	7,47%	1,08%	0,00%	2,04%	1,04%	1,23%	2,30%	9,33%	3,85%	1,25%	3,85%
6º Ano	4,42%	0,92%	2,20%	0,00%	3,19%	1,80%	1,49%	1,44%	1,28%	0,00%	4,00%
7º Ano	8,33%	2,68%	2,56%	5,26%	3,53%	4,44%	1,03%	12,05%	10,59%	5,00%	1,69%
8º Ano	2,66%	3,75%	0,00%	1,04%	1,67%	1,56%	1,28%	2,44%	4,76%	0,00%	0,00%
9º Ano	6,17%	3,80%	2,41%	0,00%	1,09%	0,00%	0,00%	0,00%	2,35%	4,82%	1,52%
10º Ano	0,00%	6,25%	1,59%	0,00%	1,85%	2,04%	4,26%	4,17%	2,00%	0,00%	0,00%
11º Ano	0,00%	0,00%	0,00%	0,00%	0,00%	0,00%	11,96%	5,00%	0,00%	0,00%	2,04%
12º Ano	10,52%	0,00%	0,00%	0,00%	1,89%	5,36%	12,07%	2,44%	0,00%	0,00%	2,38%

Evolução de Abandono Escolar- 1º Ciclo



Evolução de Abandono Escolar - 2ºCiclo , 3º Ciclo e Secundário



3. Resultados Externos

As tabelas seguintes referem a média dos exames nacionais. Apresentam-se e comparam-se os resultados obtidos pelos alunos da escola com as médias nacionais.

3.1 Médias dos exames nacionais do 9º Ano

9ºANO								
	1ª FASE				2ª FASE			
	Nº de alunos	Média escola	Média nacional	Diferença entre a média da escola e a média nacional	Nº de alunos	Média escola	Média nacional	Diferença entre a média da escola e a média nacional
Português	54	54%	57%	- 3%				
Matemática	54	47%	47%	0%				

*Alunos Autopropostos

3.2 Médias dos exames nacionais do 11º Ano

11ºANO								
	1ª FASE				2ª FASE			
	Nº de alunos	Média escola	Média nacional	Diferença entre a média da escola e a média nacional	Nº de alunos	Média escola	Média nacional	Diferença entre a média da escola e a média nacional
Biologia e Geologia	29	7,8	10,1	- 2,3				
Filosofia	2	11,0	10,7	+ 0,3				
Física e Química A	21	9,2	11,1	- 1,9				
Geografia A	12	9,6	11,3	- 1,7				
Literatura Portuguesa	13	7,7	10,5	- 2,8				

3.3 Médias dos exames nacionais do 12º Ano

12ºANO

	1ª FASE				2ª FASE			
	Nº de alunos	Média escola	Média nacional	Diferença entre a média da escola e a média nacional	Nº de alunos	Média escola	Média nacional	Diferença entre a média da escola e a média nacional
Matemática A	15	11,4	11,2	+ 0,2				
Português	38	10,3	10,8	- 0,5				
História A	11	12,7	9,5	+ 3,2				

3.4 Comparação dos Resultados dos Exames Nacionais de 2013, 2014 e 2015

	1ª FASE								2ª FASE							
	Nº de alunos	Ano 2013	Nº de alunos	Ano 2014	Nº de alunos	Ano 2015	Nº de alunos	Ano 2016	Nº de alunos	Ano 2013	Nº de alunos	Ano 2014	Nº de alunos	Ano 2015	Nº de alunos	Ano 2016
Português – 4º ano	67	43%	68	60,1%	65	56,9%	-----	-----	8	20%	2	63%	-----	-----	-----	-----
Matemática – 4º Ano	67	47%	68	44,1%	65	50,2%	-----	-----	10	21%	2	23,5%	-----	-----	-----	-----
Português – 6º ano	83	43%	65	51,2%	63	56,6%	-----	-----	-----	-----	13	33,6%	5	49,8%	-----	-----
Matemática – 6º Ano	82	36%	66	37,7%	64	43,3%	-----	-----	-----	-----	12	23,2%	5	25,6%	-----	-----
Português – 9º ano	62	42%	59	53%	58	55,5%	54	54%	-----	-----	-----	-----	9	41,6%		
Matemática – 9º Ano	62	42%	59	41%	58	36,5%	54	47%	-----	-----	-----	-----	11	14,3%		
Biologia e Geologia	45	5,7	29	7,9	23	8,1	29	7,8	19	5,7	13	7,4	15	8,2		
Física e Química A	31	5,9	27	6,8	25	7,4	21	9,2	17	6,9	15	6,9	20	9,5		
Literatura Portuguesa	9	9,6	6	9,9	10	11,2	13	7,7	4	6,5	1	12,2	5	9,1		
Filosofia	4	7,9	3	4,0	3	7,8	2	11,0	---	---	1	10,1	1	4		
Geografia A	12	7,4	10	9,0	15	11,7	12	9,6	5	6,9	3	10,7	3	10,8		
Matemática A	27	5,6	19	7,1	19	13,8	15	11,4	19	7,8	17	7,6	3	9,6		
Português	40	7,5	25	13,0	33	8,2	38	10,3	21	10,7	3	8,7	15	9,3		
História A	16	11,2	8	11,5	6	10,8	11	12,7	4	5,5	1	4,9	1	13,5		

Índice

1. Resultados Internos do agrupamento no Ano Letivo 2014-2015	2
1.2 Taxa de Transição/Aprovação por Ano de Escolaridade	2
1.3 Taxa de Transição/Aprovação por Ciclo	2
1.4 Taxa de abandono Escolar por Ano de Escolaridade	3
1.4 Taxa de abandono Escolar por Ciclo	3
1.5. Taxa de Qualidade de Sucesso por Ano de Escolaridade	4
2. Análise Comparativa dos resultados escolares obtidos nos últimos anos	5
2.1.Evolução da Taxa de Aprovação/Transição por Ano de Escolaridade e Ciclo	5
2.2.Evolução da Taxa de Abandono Escolar	6
3. Resultados Externos.....	8
3.1 Médias dos exames nacionais no 9º Ano	8
3.2 Médias dos exames nacionais no 11º Ano.....	8
3.3 Médias dos exames nacionais no 12º Ano.....	9
3.4 Comparação dos Resultados dos Exames Nacionais de 2013, 2014 e 2015	10